

**LOGEPAL**

**OFFRE DE FORMATION**

**MARS 2022**





**FORMATION 1** REPENSEZ VOS INDICATEURS



**FORMATION 2** ANIMER UN PROJET D'AFFICHAGE



**FORMATION 3** CONCEVOIR UN PROJET D'AFFICHAGE



**FORMATION 4** MASTERCLASS LOGEPAL - FORMATION ADHOC



## FORMATION 1 REPENSER VOS INDICATEURS



Disposer de la solution LogePal, connaissance en relation client



1,5 jour (12 heures)



Audience fonctionnelle



Formation présentielle



A partir de 1 800 € HT

FORMATION 1



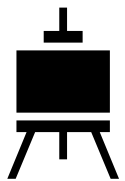
## ANALYSE DE L'EXISTANT

- Immersion environnement client
- Interviews des utilisateurs et des conseillers
- Cartographie des données disponibles



## ATELIER D'AIDE A LA DEFINITION DES INDICATEURS

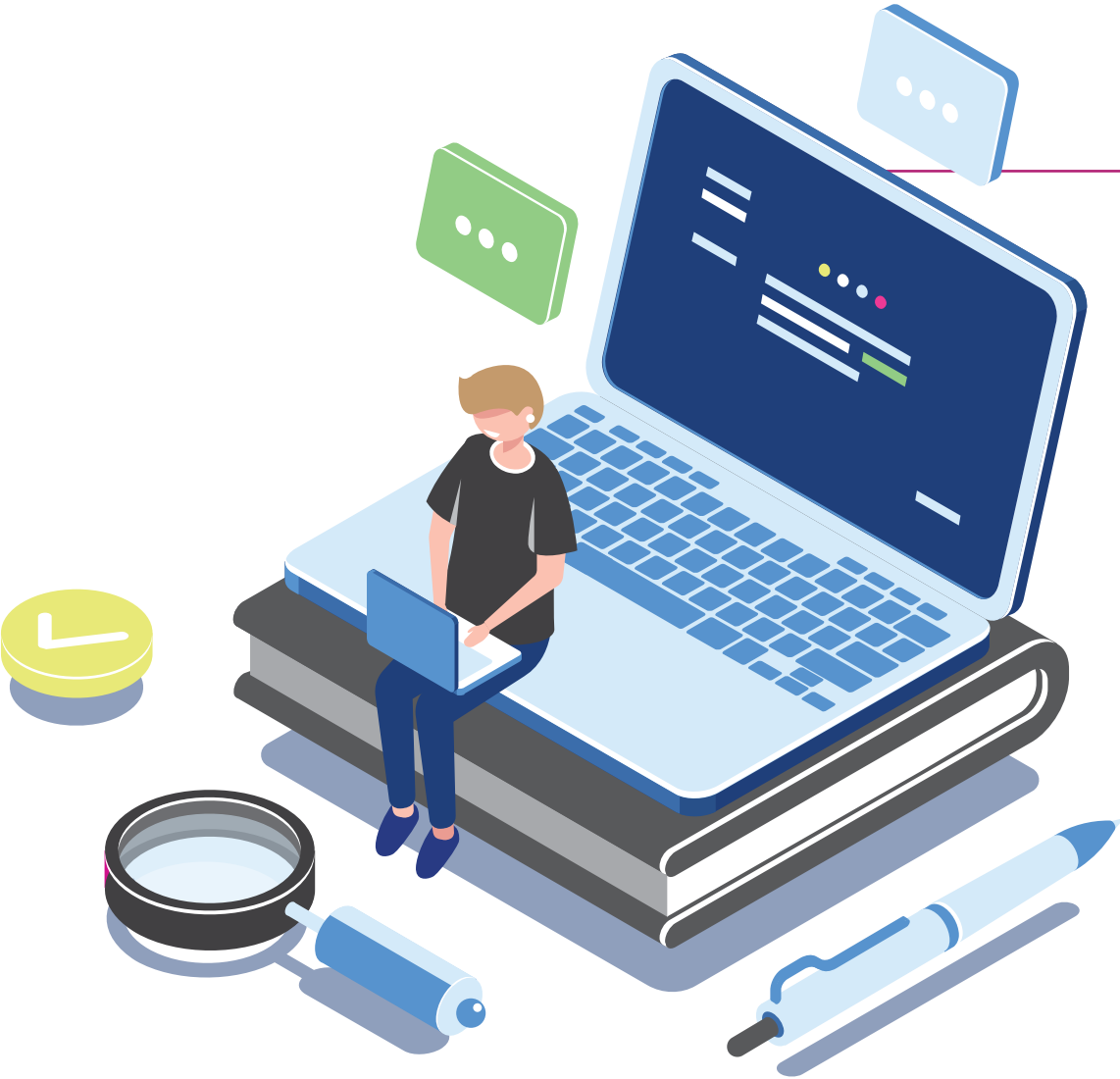
- Repenser vos indicateurs à l'ère du digital
- Partage de bonnes pratiques
- Etude d'écart référentiel des indicateurs type AFNOR



## ATELIER DE CREATION DE PROJET D'AFFICHAGE

- Animer des workshops co-créatifs
- Réaliser des maquettes visuelles et dynamiques
- Auto-évaluation et optimisation du rendu visuel





## FORMATION 2 - LOGEPILOT ANIMER UN PROJET D’AFFICHAGE



Disposer de la solution Logepal, connaissance en relation client



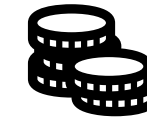
0,5 jour (4 heures)



Audience fonctionnelle



Formation présentielle

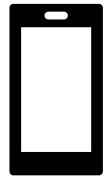


A partir de 900 € HT



## DECOUVERTE DE LA SOLUTION

- Comprendre le fonctionnement et l’ergonomie
- Prendre en main, naviguer et utiliser
- Savoir créer et personnaliser un environnement



## PILOTER ET AFFICHER LES CONTENUS

- Diffuser les messages instantanés
- Organiser les afficheurs dynamiques
- Gérer les flux multimédia



## ACCES ET DROITS

- L’essentiel de l’interface d’administration
- Accéder à l’application
- Gérer les utilisateurs et les profils



## FORMATION 3 – LOGESTUDIO CONCEVOIR UN PROJET D’AFFICHAGE



Disposer de la solution Logepal, connaissance en relation client



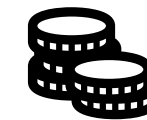
1 jour (7 heures)



Audience technique



Formation présentielle



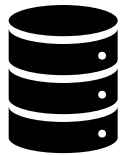
A partir de 1 350 € HT

FORMATION 3



## ADMINISTRATION DE LA SOLUTION

- Définir les rôles et responsabilités des utilisateurs
- Prendre en main l’interface
- Déployer les licences



## ACCES AUX DONNEES

- Paramétrer les sources de données
- Définir les modèles statistiques
- Configurer les indicateurs natifs et calculés, les alertes



## CONCEPTION DU PROJET D’AFFICHAGE

- Définir l’organisation dans le projet
- Adapter les templates prédéfinis
- Appliquer la charte graphique





## FORMATION 4 MASTERCLASS LOGEPAL



Aucun prérequis



A partir de 0,5 jour  
(4 heures)



Audience fonctionnelle



Formation présentielle



A partir de 900 € HT



## REVOIR LES FONDAMENTAUX

- Immersion et partage des bonnes pratiques
- Interviews des Utilisateurs & des Conseillers
- Cartographie des données disponibles



## UTILISATION DE LOGEPAL DANS VOTRE ENVIRONNEMENT

- Comprendre le contexte et l'évolution de l'organisation
- Partager l'état de l'art et appliquer les nouvelles pratiques innovantes
- Concrétiser la vision dans un projet agile d'affichage



## PERFECTIONNER LE PROJET D'AFFICHAGE

- Designer les visuels et valoriser les indicateurs de performance
- Faciliter la performance opérationnelle par le pilotage
- Animer en continue et tirer parti du meilleur de LOGEPAL

## INTERVENANTS ET CONTENU

Nos formations proposent l'alternance d'apports théoriques et d'ateliers pratiques pour faciliter l'adoption et la maîtrise opérationnelle de la solution. Nos formateurs sont des experts fonctionnels et techniques maîtrisant l'environnement de la relation client. Leur expérience terrain tout comme leurs qualités pédagogiques constituent un gage de qualité pour les formations.

## MODE OPERATOIRE

Les sessions de formation sont destinées à un large public opérationnel et/ou technique, débutants et/ou confirmés. Pour garantir qualité et interactivité des sessions, nous conseillons un maximum de 8 stagiaires par séance. Activeo prend en charge l'ensemble de l'organisation de la formation, dans le cadre de procédures rigoureuses en s'assurant de son bon déroulement.

## MODALITES D'ACCES ET DELAIS

Nos formations sont dispensées en intra-entreprise, merci de nous contacter afin d'étudier ensemble vos besoins. Des dates de formation vous seront ensuite proposées en fonction de vos disponibilités et de celles de nos formateurs. Cette dernière peut être réalisée à minima sous un délai de 15 jours.



## PARCOURS PERSONNALISE

Activeo propose outre cette offre de formation, des sessions sur-mesure, adaptées à vos besoins spécifiques sur simple demande.

## ACCESSIBILITE

Nos formations sont ouvertes et accessibles aux personnes en situation de handicap. Afin de nous permettre d'organiser le déroulement de la formation dans les meilleures conditions possibles, contactez votre interlocuteur Activeo qui vous mettra en relation avec notre Référente Handicap : Aurélie Basselart ([abasselart@activeo.com](mailto:abasselart@activeo.com)).

## METHODES MOBILISEES ET MODALITES D'EVALUATIONS

Nos formations ne sont pas certifiantes. Elles sont ponctuées d'évaluations pédagogiques, d'exercices pratiques et de mises en situation personnalisées (individuelles et/ou en groupe). La formation se clôture sur un quiz d'évaluation des connaissances. A l'issue de la formation, une attestation de formation est remise aux stagiaires, et un échange téléphonique avec le client à minima 1 mois après la formation est prévu pour évaluer la mise en œuvre des compétences développées.



## PLUS D'INFORMATIONS

Activeo est un organisme de formation référencé sous le numéro de déclaration d'activité 11921352892. Notre organisme est référencé « DataDock ». Pour plus d'informations : [info@activeo.com](mailto:info@activeo.com) / +33 1 55 00 56 00.

Retrouvez toutes nos  
formations sur

[activeo.com/fr/nos-formations/](https://activeo.com/fr/nos-formations/)



[www.activeo.com](https://www.activeo.com)

+33 1 55 00 56 00

